

## Tagservice rapport









Karakter	Anslået levetid	Kriterie	Handling
1 = Meget god eller nyt	8 år eller mere	Ingen skader: Emne intakt	Almindelig renholdelse.
2 = Rimelig god	5 - 8 år	Ingen skader: Emne har kun mindre slidtage.	Almindelig renholdelse.
3 = Middel	3 - 5 år	Mindre synlige tegn på begyndende slidtage.	Almindelig renholdelse, mindre reparationer, planlagt eller forbyggende vedligehold må påregnes.
4 = Mindre god	1 - 3 år	Synlige tegn på begyndende slidtage.	Større reparationer, planlagt eller forebyggende vedligehold må påregnes.
5 = Meget dårlig	0 - 1 år	Store skader i emne, omfattende slitage.	Udskiftning tilrådes snarest.



### EF Hørsholm Park, Tagservice 2023. → Hørsholm Park 10-16.

<b>Projekt:</b>	[3934-002] EF Hørsholm Park, Tagservice 2023. → Hørsholm Park 10-16.		
<b>Id-nummer:</b>	TAG-6117	<b>Oprettet af:</b>	Janus Wartou Mortensen
<b>Skema:</b>	Tagservice rapport.	<b>Oprettet:</b>	10-11-2023 14:32
<b>Tag ?:</b>	Hørsholm park 10-16	<b>Faggruppe:</b>	Tagdækker, Servicegruppen

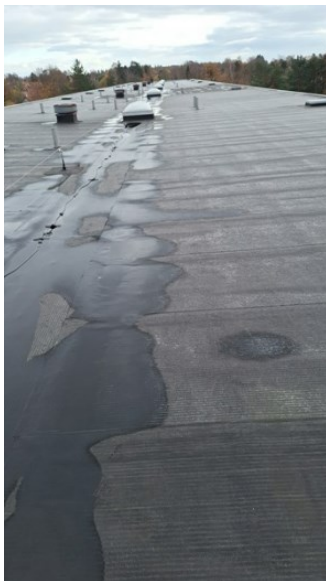


Spørgsmål:	Besvarelse:	Dato	Af	
Tagdækning				
1. Tagbelægning	Derbigum SP 4	10-11-2023 14:07	JW	
2. Tagets generelle tilstand	1. Meget god eller nyt 8 år eller mere.	10-11-2023 14:07	JW	
3. Lunger	Meget god = 1	10-11-2023 14:07	JW	
4. Manglende granulat	Ikke relevant	10-11-2023 14:07	JW	
5. Begyndende revner	Meget god = 1	10-11-2023 14:07	JW	
6. Samlinger trækker sig	Meget god = 1	10-11-2023 14:07	JW	

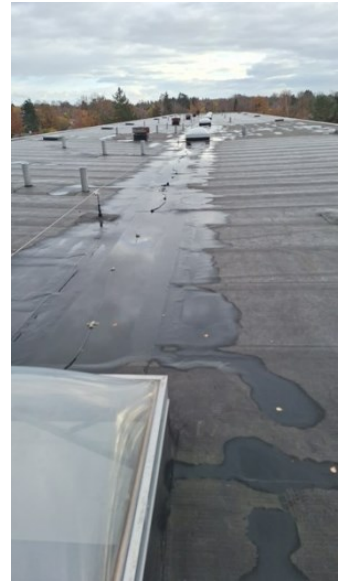
7. Gennemføringer	Meget god = 1	10-11-2023 14:07	JW	
8. Fuger v. gennemføringer	Meget god = 1	10-11-2023 14:07	JW	
9. Opkanter, frihøjde (14 cm ideelt)	Meget god = 1	10-11-2023 14:07	JW	
10. Fuger v. løskanter - klemskinner	Ikke relevant	10-11-2023 14:07	JW	
11. Skotrender - Kasserende	Meget god = 1	10-11-2023 14:07	JW	
12. Inddækninger	Ikke relevant	10-11-2023 14:07	JW	
13. Sternkapsler	Meget god = 1	10-11-2023 14:07	JW	
14. Tagfod	Ikke relevant	10-11-2023 14:07	JW	
15. Tagrender	Ikke relevant	10-11-2023 14:07	JW	
16. Tagbrønde alm.	Meget god = 1	10-11-2023 14:07	JW	
17. UV-tagbrønde	Ikke relevant	10-11-2023 14:07	JW	
18. Mosbegroning	Meget god = 1	10-11-2023 14:07	JW	
Ovenlys				
19. Kupler	Meget god = 1	10-11-2023 14:07	JW	
20. Inddækninger	Meget god = 1	10-11-2023 14:07	JW	
21. Mosbegroning /alger	Meget god = 1	10-11-2023 14:07	JW	
Diverse				
22. Hætter	Ikke relevant	10-11-2023 14:07	JW	
23. Ventilation	Rimelig god = 2	10-11-2023 14:07	JW	
24. Murkrone	Ikke relevant	10-11-2023 14:07	JW	
Faldsikring				
25. Faldsikring	Ja	10-11-2023 14:07	JW	

26. Serviceeftersyn	Ja	10-11-2023 14:07	JW	
<b>Kommentar</b> 01 2024				
27. Type	Wire system med opstander.	10-11-2023 14:07	JW	
<b>Kommentar</b> Og ankerpunkt				
28. Fejl på Faldsikring	Nej	10-11-2023 14:07	JW	
29. Stiger - Efterset	Ikke relevant	10-11-2023 14:07	JW	
Servicelog				
30. Servicelog	- Jf. serviceaftale - Rengøring foretaget - Ingen skader konstateret	10-11-2023 14:07	JW	

**Dokumentation for - 1.**  
*Tagbelægning*



**Dokumentation for - 3. Lunker**



**Dokumentation for - 5.**  
*Begyndende revner*



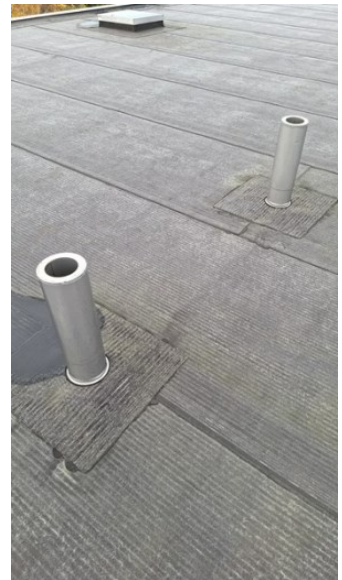
**Dokumentation for - 6.**  
*Samlinger trækker sig*

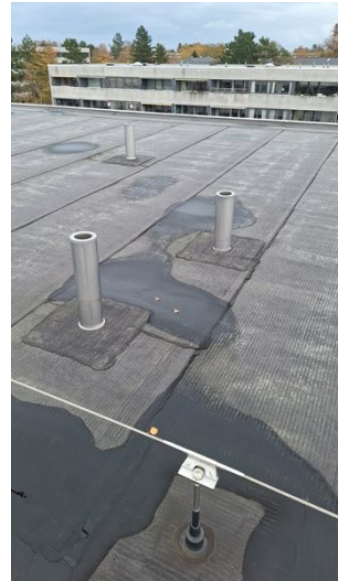


**Dokumentation for - 7.**  
*Gennemføringer*



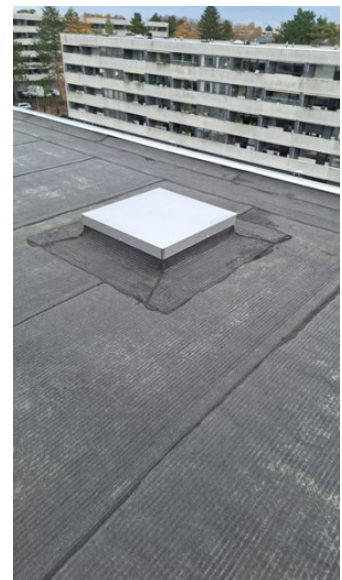




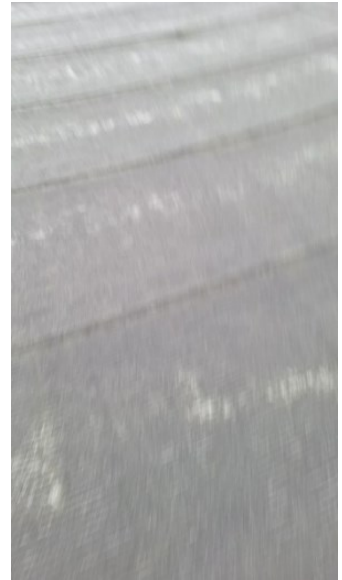




**Dokumentation for - 9. Opkanter,  
frihøjde (14 cm ideelt)**





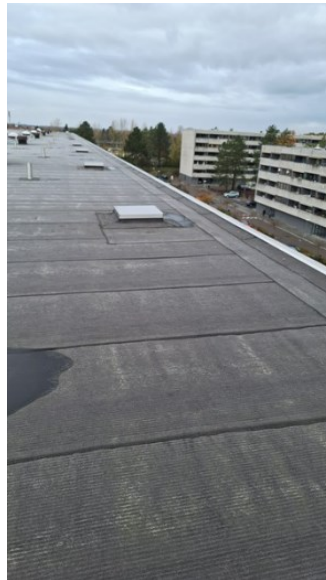
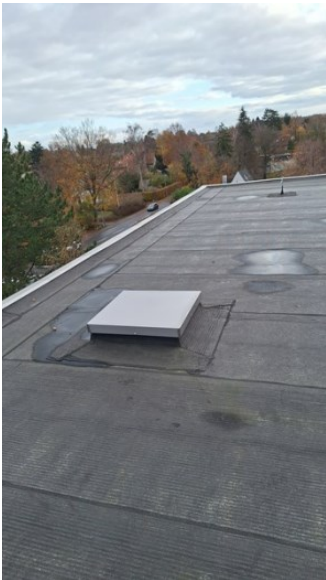


**Dokumentation for - 11.**  
*Skotrender - Kasserende*

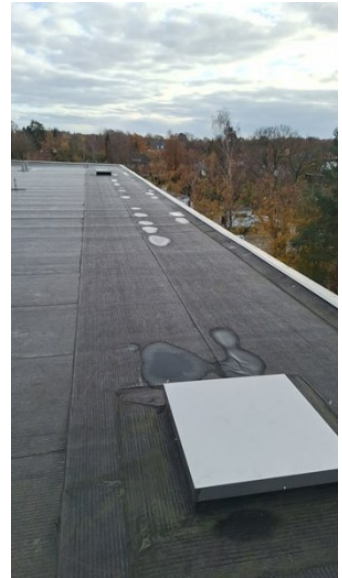
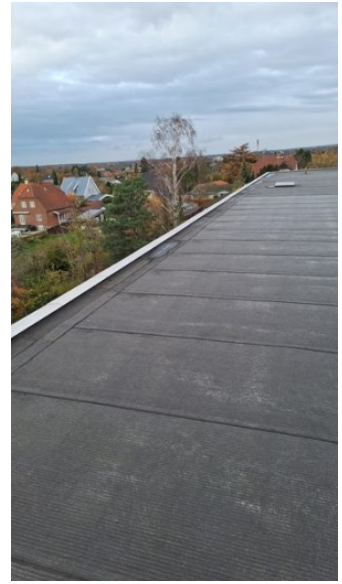
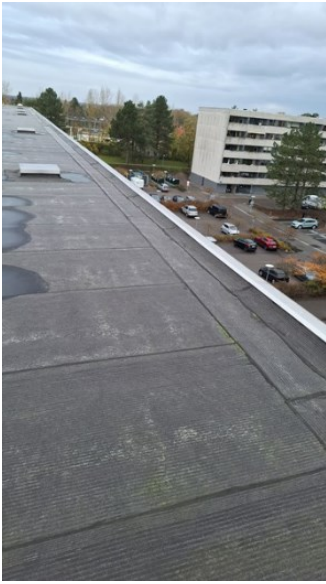




**Dokumentation for - 13.**  
*Sternkapsler*

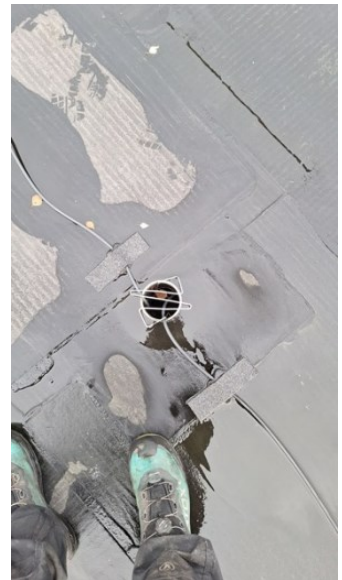
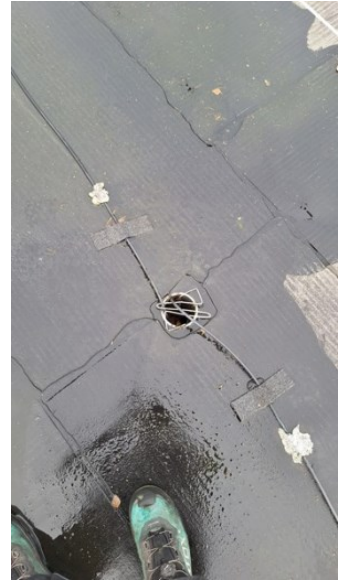
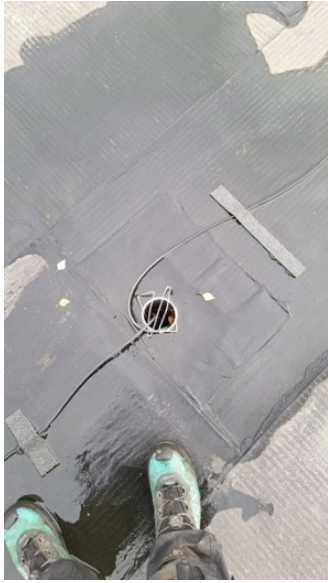


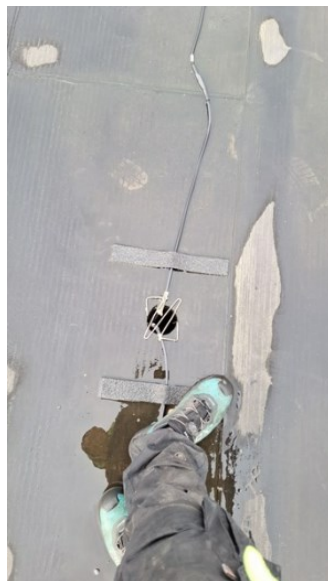
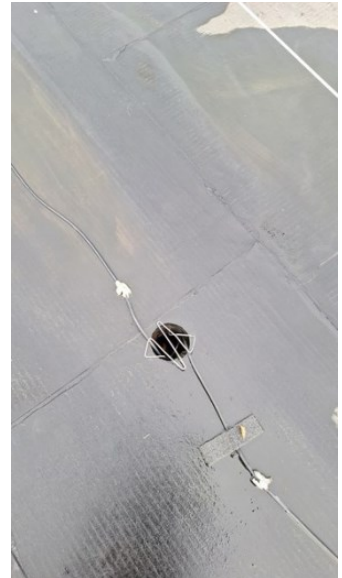
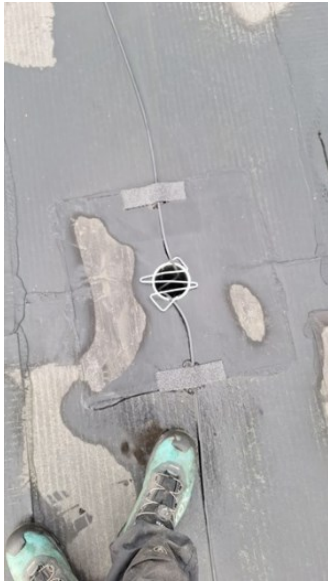






**Dokumentation for - 16.**  
*Tagbrønde alm.*





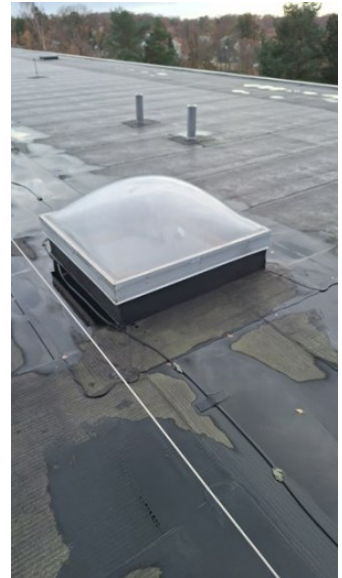
**Dokumentation for - 18.**  
*Mosbegroning*



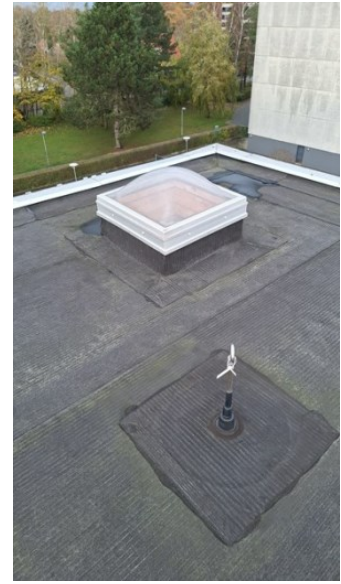
**Dokumentation for - 19. Kupler**











**Dokumentation for - 23.**  
*Ventilation*









**Dokumentation for - 26.**  
*Serviceeftersyn*



**Dokumentation for - 27. Type**

